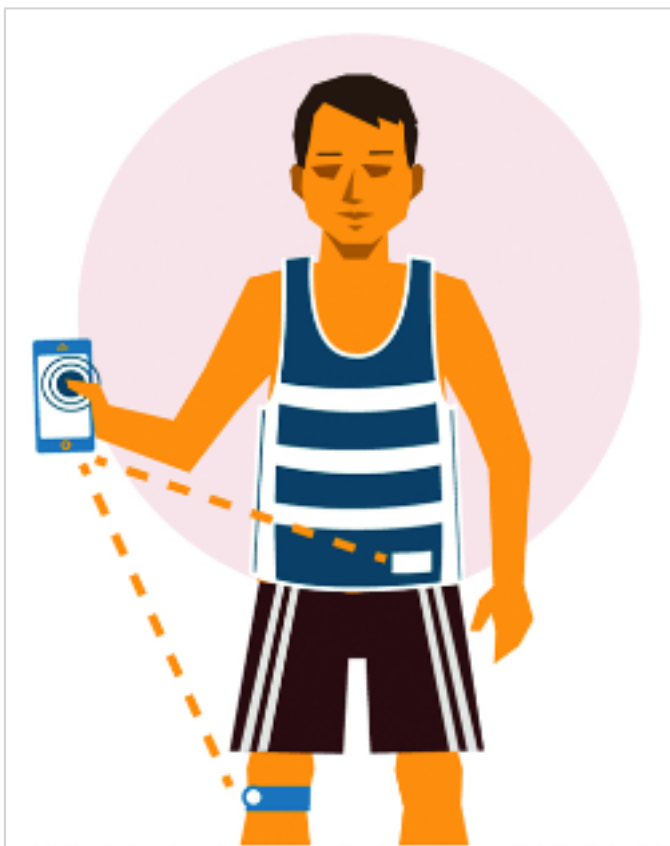


TEMIS : début de l'étude clinique

Le 26 mai 2014



Les développements du tee-shirt finis, **la phase de tests avec volontaires débute désormais.**

Les premiers volontaires ont été intégrés dans le protocole fin mai.

Pour chacun des sujets, le protocole dure 4 jours. Il comprend 4 jours de monitoring (de 8 à 12h) et inclut également une nuit complète.

L'ensemble des sujets devrait avoir été intégré au protocole fin juillet en France et fin octobre à Lisbonne.

Par ailleurs, en septembre débutera à Toulouse, à l'hôpital Purpan, l'intégration des volontaires pour le protocole testant l'application Kinect. Les développements sont en cours de finalisation.

En savoir plus sur le projet ? [Cliquez ici](#).