

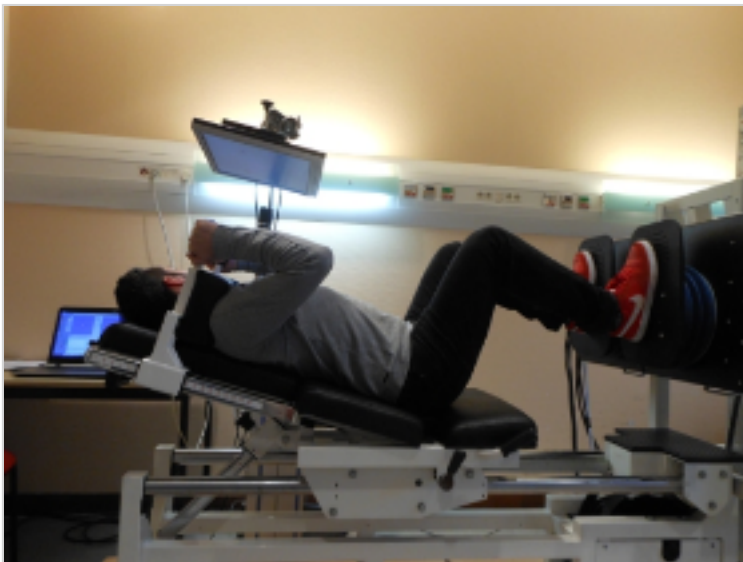
# Nouvelle étude à la Clinique Spatiale !

Du 13 juin 2016 au 1 juillet 2016



La dernière étude menée dans les locaux de la Clinique Spatiale de MEDES teste **UNE NOUVELLE METHODE DE PREVENTION** pour garantir la santé des astronautes : **le dispositif WE CARE**. Ce dispositif a été conçu par QinetiQ Space et MEDES dans le cadre d'un contrat ESA.

Ce dispositif a pour objectif de **lutter contre la déminéralisation osseuse et la fonte musculaire des astronautes** pendant le vol spatial et d'entretenir leur proprioception.



6 volontaires participent à cette étude et sont hospitalisés chacun 2 fois 5 jours avec 3 jours d'immersion pour chacune des sessions.

Cette étude prend fin le 1er juillet.

En savoir plus ? [Cliquez ici.](#)